

## ОБЩИЕ СВЕДЕНИЯ

Контракт № VGN 2008-05  
Заказчик: ООО «Усть-Ольский рыбозавод»  
Подрядчик: VIGEN SHIPSERVICE CORP  
Дата начала ремонта: 14 МАРТА 2008 г.  
Дата окончания ремонта: 27 МАЯ 2008 г.  
Место ремонта: ZHOUSHAN VIGEN YUAN YE SHIPYARD, CHINA

## ОБЩИЕ СВЕДЕНИЯ О СУДНЕ

Тип судна: Главные  
размерения БМРТ - рыбопромысловое  
1. Длина наибольшая - 88,88 м  
2. Ширина наибольшая - 15,10 м  
3. Высота борта - 9,41 м  
4. Осадка по грузовую марку - 5,40 м

Водоизмещение порожнем 2356 рт

Водоизмещение в полном грузу - 2926 рт

Дедвейт 1564 мт

Объём трюмов (3) -1548,4 м<sup>3</sup>

Главный двигатель: марка - 6ZL 40/48  
мощность - 3600 л.с. ( 2650 кВт)

Вспомогательные двигатели: марка - 5AL 25/30 - 2 комплекта  
мощность - 600 кВт

Доковая и корпусная часть



Фото 01. Общий вид судна до ремонта.



Фото 02. Общий вид судна после ремонта.



Доковая и корпусная часть



Фото 03. Обмыв надводного борта корпуса судна  
пресной водой высокого давления.



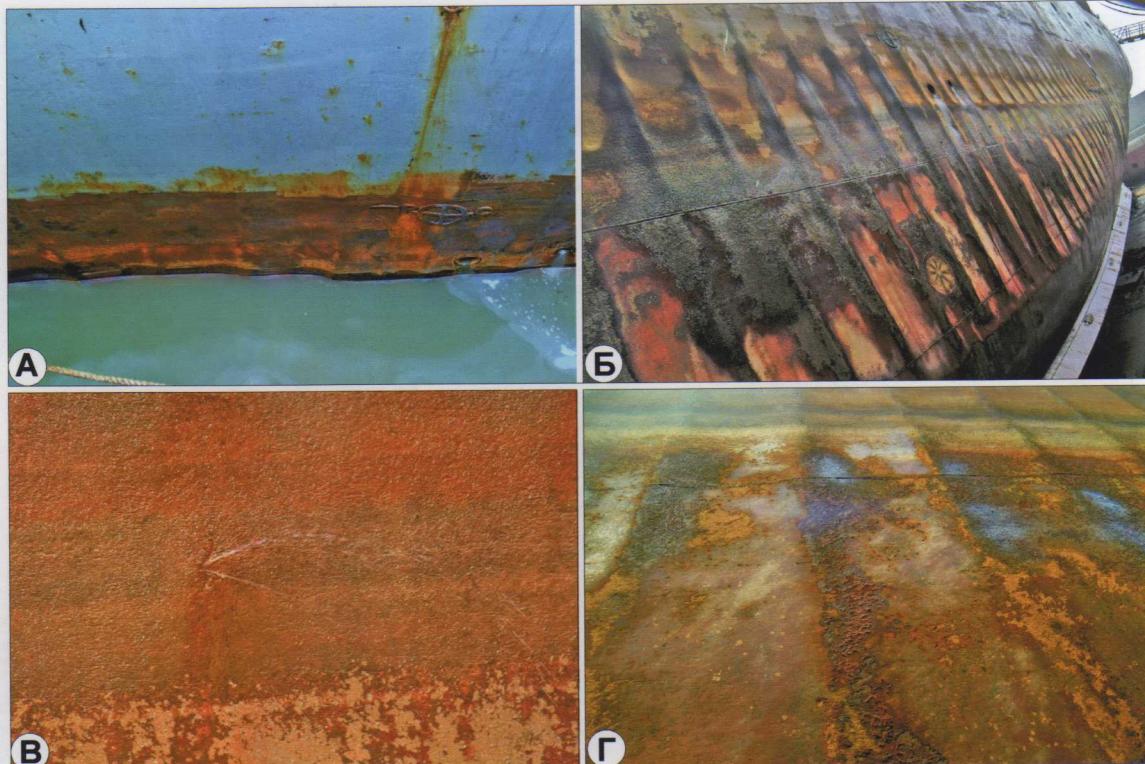
Фото 04. Обмыв кормовой оконечности корпуса судна  
пресной водой высокого давления.



Доковая и корпусная часть



Фото 05. Состояние корпуса судна до ремонта.



А,Б - Фото 06,07. Состояние наружной обшивки пояса переменных ватерлиний корпуса судна до ремонта.

В - Фото 08. Сквозная трещина в наружной обшивке носовой оконечности.

Г - Фото 09. Состояние наружной обшивки корпуса судна до ремонта.



Доковая и корпусная часть



Фото 10. Пескоструйная очистка носовой оконечности корпуса судна.



Фото 11. Пескоструйная очистка кормовой оконечности корпуса судна.



Доковая и корпусная часть



Фото 12. Нанесение на корпус судна 1 слоя антикоррозионного покрытия JOTUN.



Фото 13. Нанесение на кормовую оконечность корпуса судна 1 слоя антикоррозионного покрытия JOTUN.



Доковая и корпусная часть

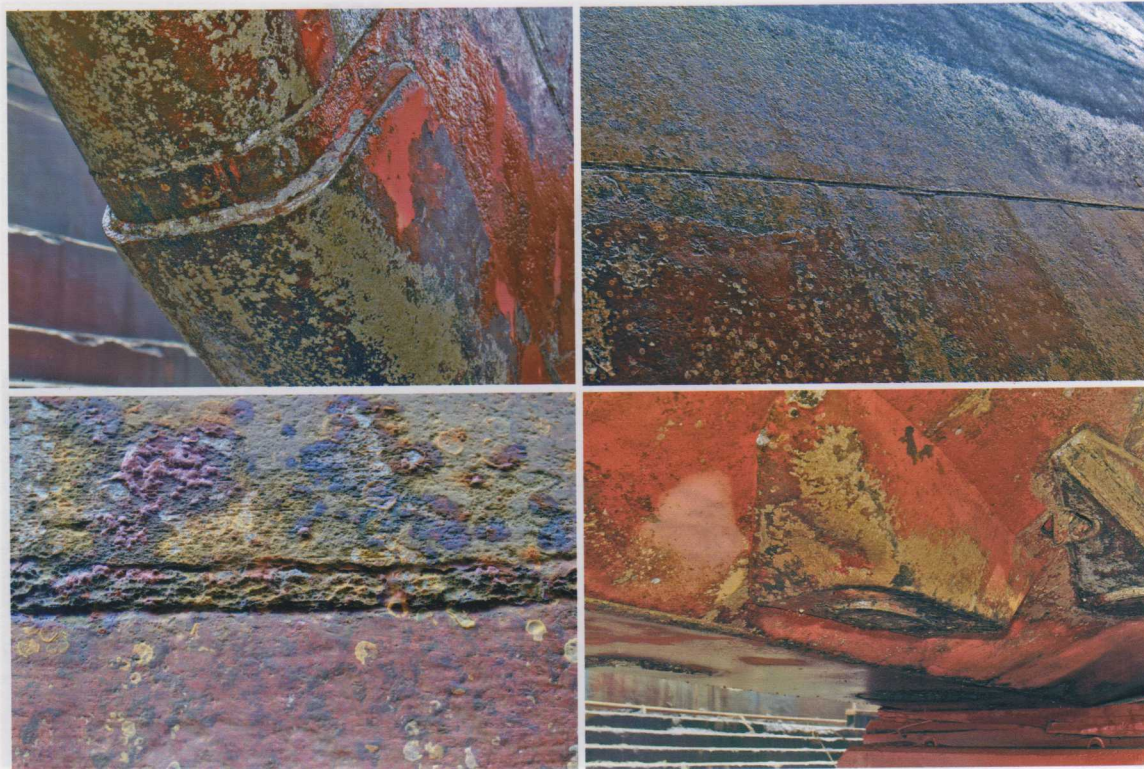


Фото 14 - 17. Состояние сварных швов наружной обшивки корпуса судна до ремонта.

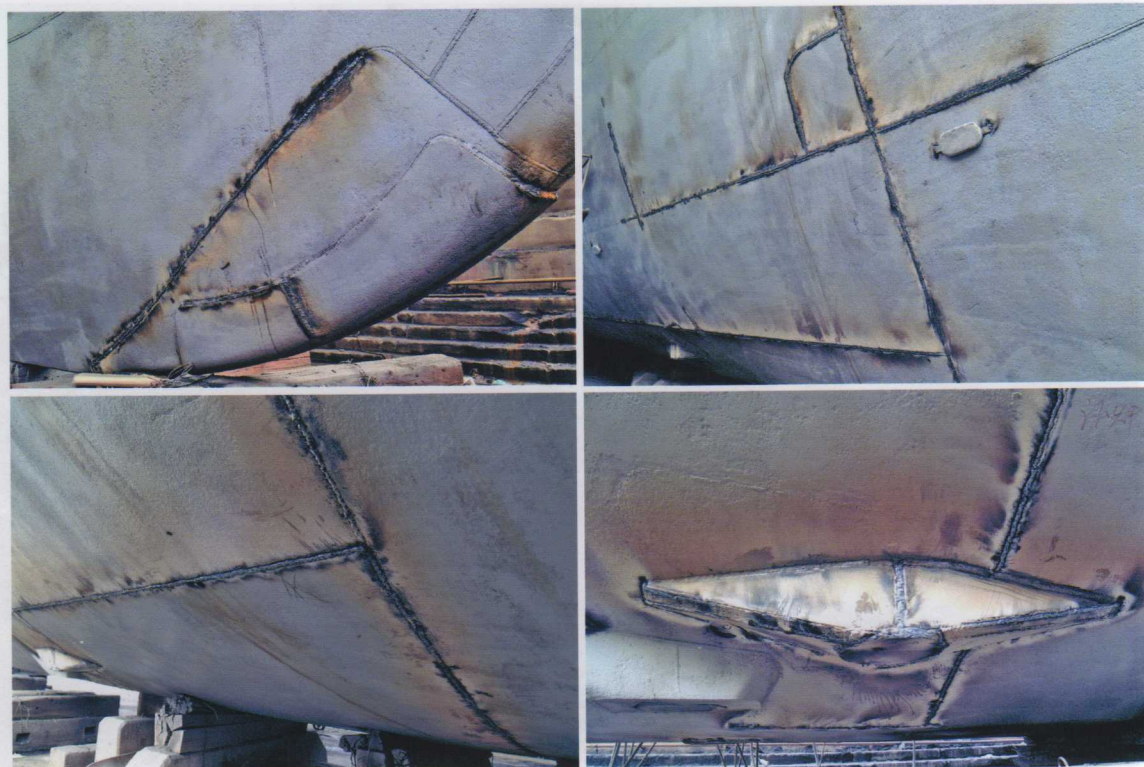


Фото 18 - 21. Сварные швы наружной обшивки корпуса судна после наплавления.



Доковая и корпусная часть



Фото 22. Демонтаж термоизоляции ЛБ реф.трюма для замены наружной обшивки пояса переменных ватерлиний.



Фото 23. Демонтаж термоизоляции ПБ реф.трюма для замены наружной обшивки пояса переменных ватерлиний.



Доковая и корпусная часть



Фото 24 - 27. Демонтаж наружной обшивки пояса переменных ватерлиний  
ЛБ корпуса судна.



Фото 28. Монтаж новых листов наружной обшивки пояса переменных ватерлиний  
ЛБ корпуса судна.



Доковая и корпусная часть



Фото 29 - 32. Замена наружной обшивки пояса  
переменных ватерлиний ПБ корпуса судна.



Фото 33. Монтаж новых листов наружной обшивки пояса  
переменных ватерлиний ПБ корпуса судна.



Доковая и корпусная часть



Фото 34. Восстановленная термоизоляция и обшивка ЛБ реф.трюма  
после замены наружной обшивки.



Фото 35. Восстановленная термоизоляция и обшивка ПБ реф.трюма  
после замены наружной обшивки.



Доковая и корпусная часть



Фото 36. Пояс переменных ватерлиний ЛБ корпуса судна  
после нанесения 1 слоя антикоррозионного покрытия.



Фото 37. Пояс переменных ватерлиний ЛБ корпуса судна  
после покраски.



Доковая и корпусная часть



Фото 38. Пояс переменных ватерлиний ПБ корпуса судна  
после нанесения 1 слоя антикоррозионного покрытия.

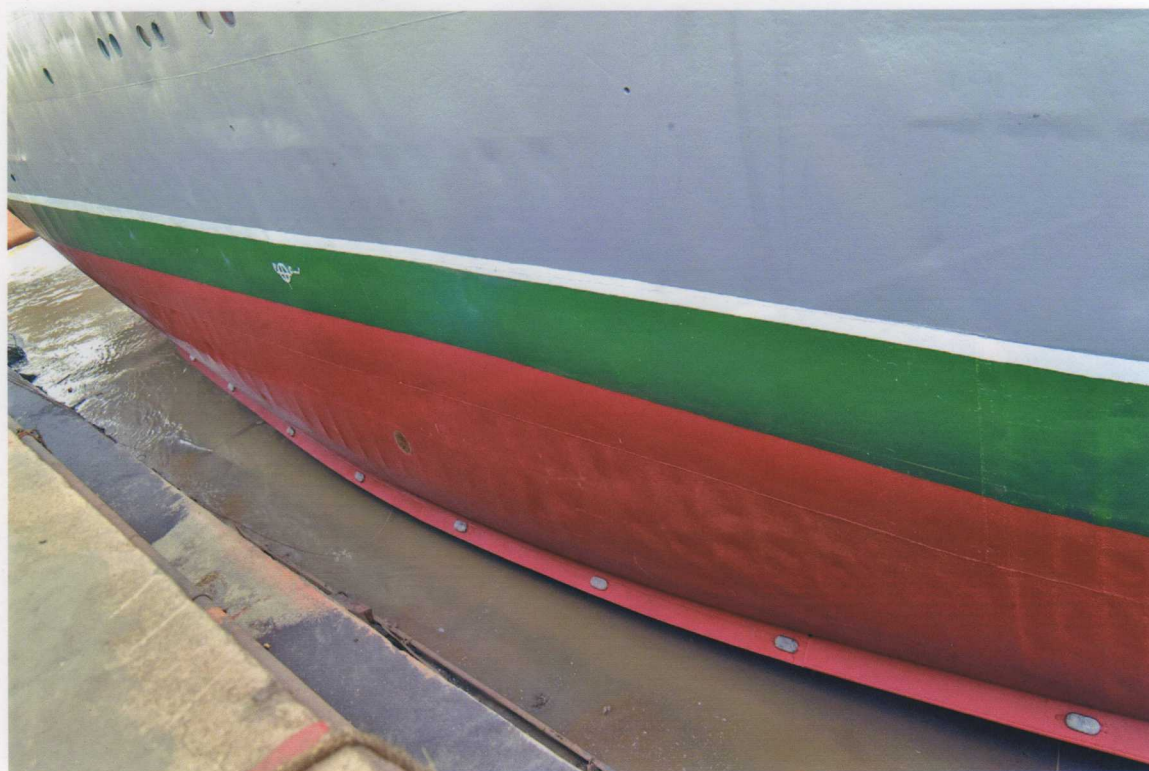


Фото 39. Пояс переменных ватерлиний ПБ корпуса судна  
после покраски.



Доковая и корпусная часть



А - Фото 40. Нанесение на корпус судна 2 слоя антикоррозионного покрытия.  
Б - Фото 41. Покраска надводного борта серой эмалью JONUN.  
В,Г - Фото 42,43. Нанесение на подводную часть корпуса судна  
антиобрастающего покрытия.



Фото 44. Внешний вид судна после покраски.



Доковая и корпусная часть



Фото 45. Внешний вид носовой оконечности корпуса судна  
на момент выхода из дока.



Фото 46. Внешний вид кормовой оконечности корпуса судна  
на момент выхода из дока.



Доковая и корпусная часть



Фото 47 - 50. Название судна: слева до ремонта и покраски;  
справа после ремонта и покраски.



Фото 51 - 54. Нормативные марки: слева до ремонта и покраски;  
справа после ремонта и покраски.



Доковая и корпусная часть



Фото 55. Винто-рулевой комплекс до ремонта.

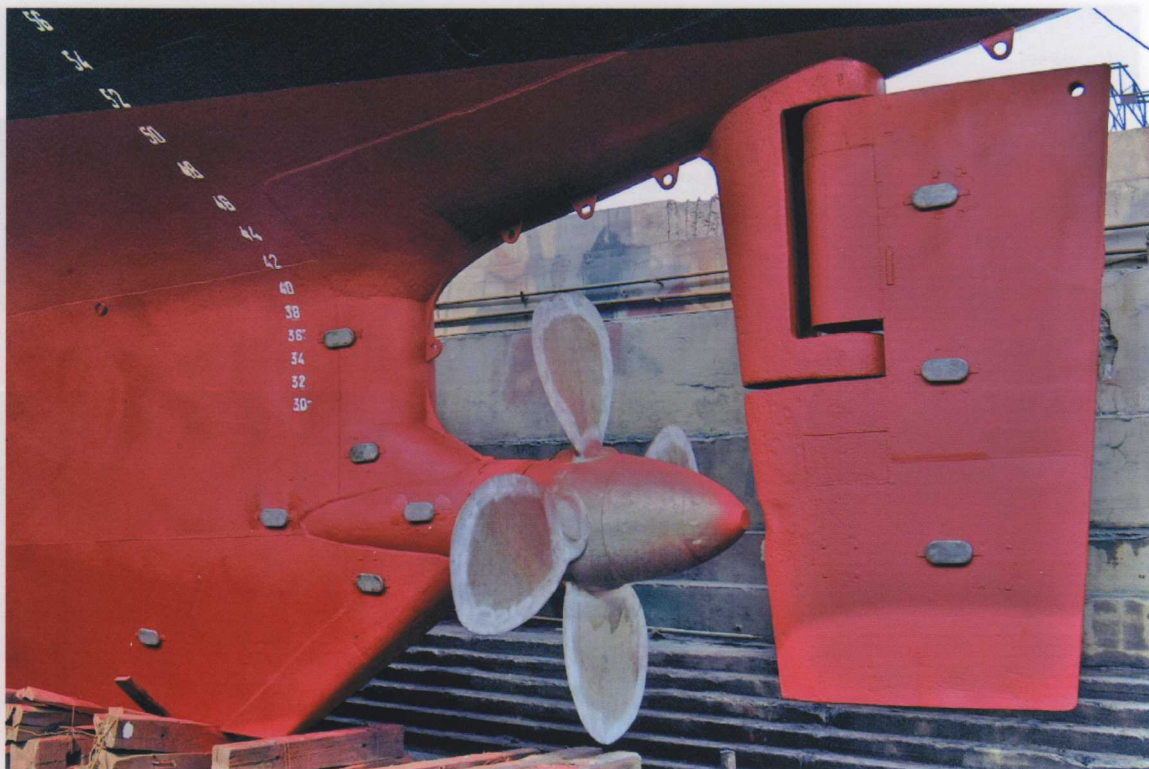


Фото 56. Винто-рулевой комплекс после ремонта  
и цветной дефектоскопии лопастей.



Доковая и корпусная часть



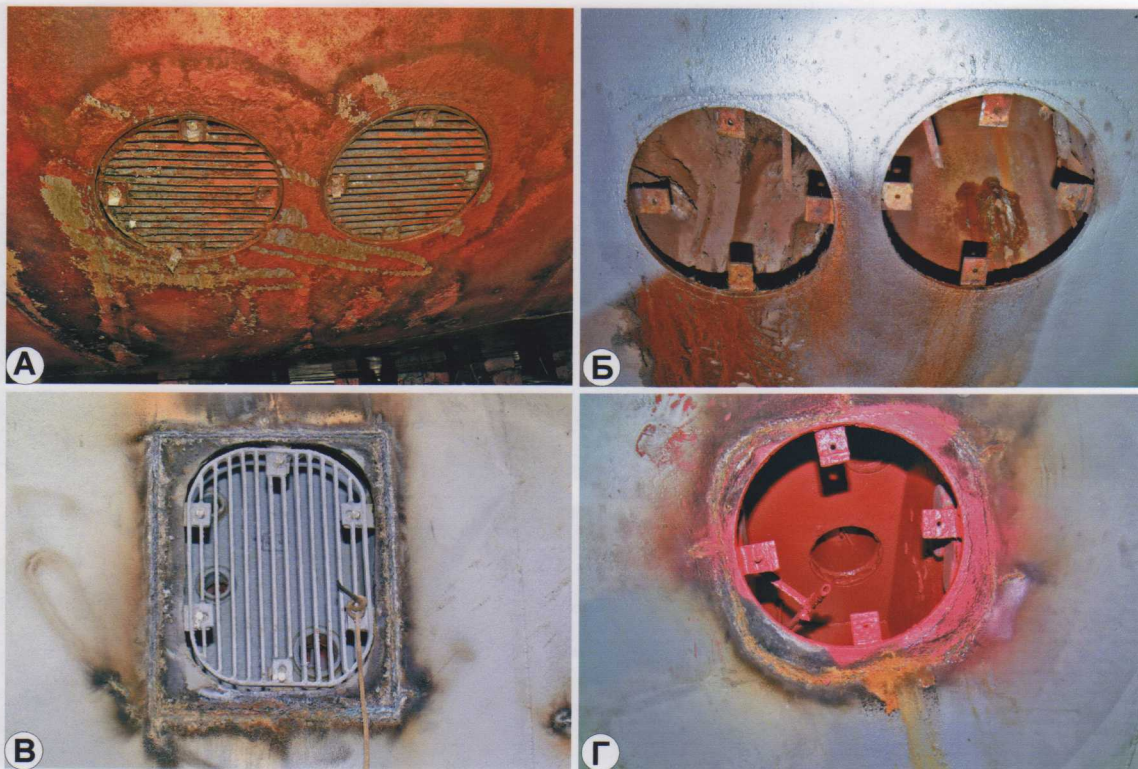
Фото 57 - 60. Полный износ цинковых протекторов (слева).  
Новые цинковые протекторы (справа).



Фото 61. Новые цинковые протекторы.



Доковая и корпусная часть



А - Фото 62. Состояние кингстонных выгородок до ремонта.  
Б - Фото 63. Очистка кингстонных выгородок.  
В - Фото 64. Кингстонная выгородка после опрессовки.  
Г - Фото 65. Нанесение антиобрастающего покрытия на кингстонную выгородку.

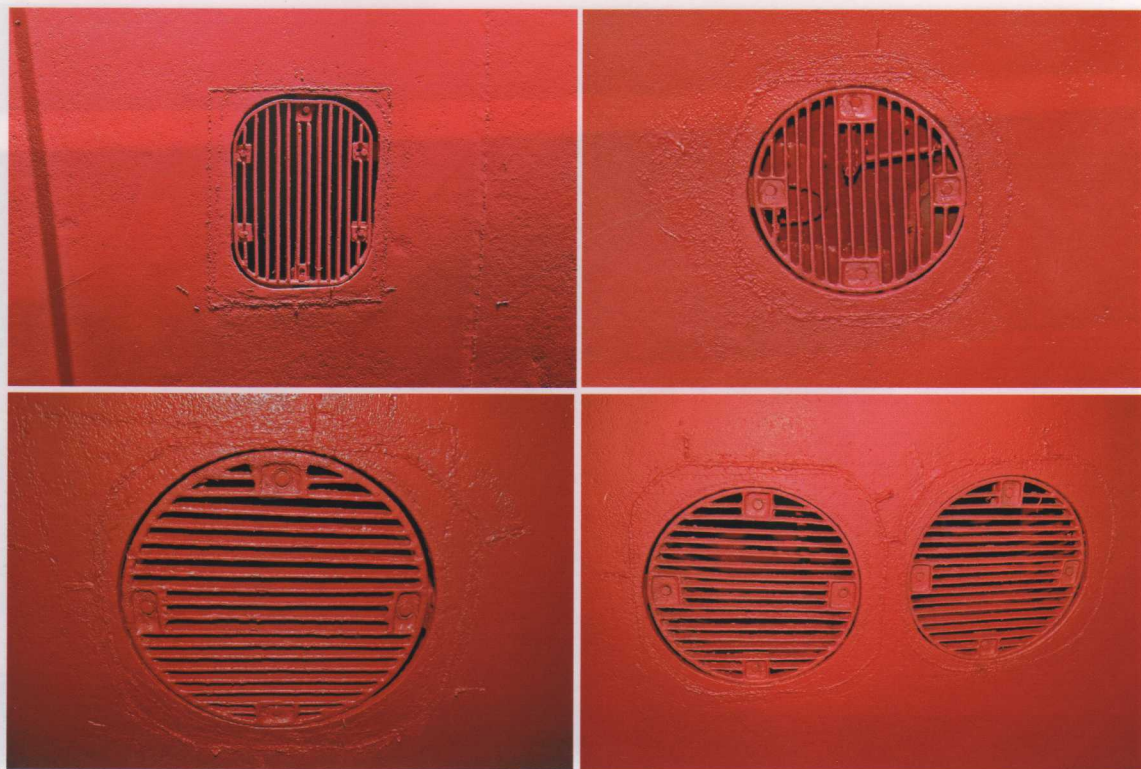


Фото 66 - 69. Кингстонные выгородки после ремонта и покраски.



Доковая и корпусная часть



Фото 70 - 73. Состояние надстроек до ремонта.



Фото 74. Состояние надстройки до ремонта.



Доковая и корпусная часть



А - Фото 75. Пескоструйная очистка надстройки.

Б,В,Г - Фото 76 - 78. Нанесение антикоррозионного покрытия на надстройки и надпалубные конструкции.



Фото 79. Нанесение антикоррозионного покрытия на надстройку.



Доковая и корпусная часть



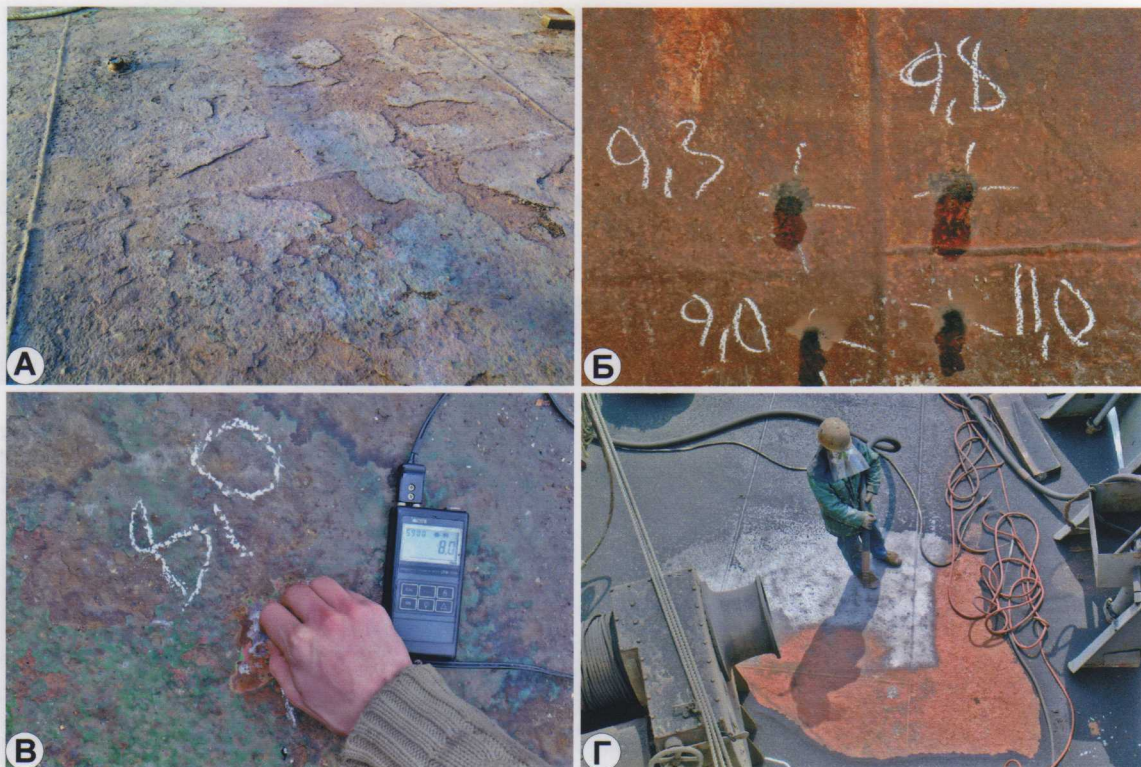
Фото 80 - 83. Состояние надстроек и надпалубных конструкций после ремонта.



Фото 84. Состояние надстройки после ремонта.



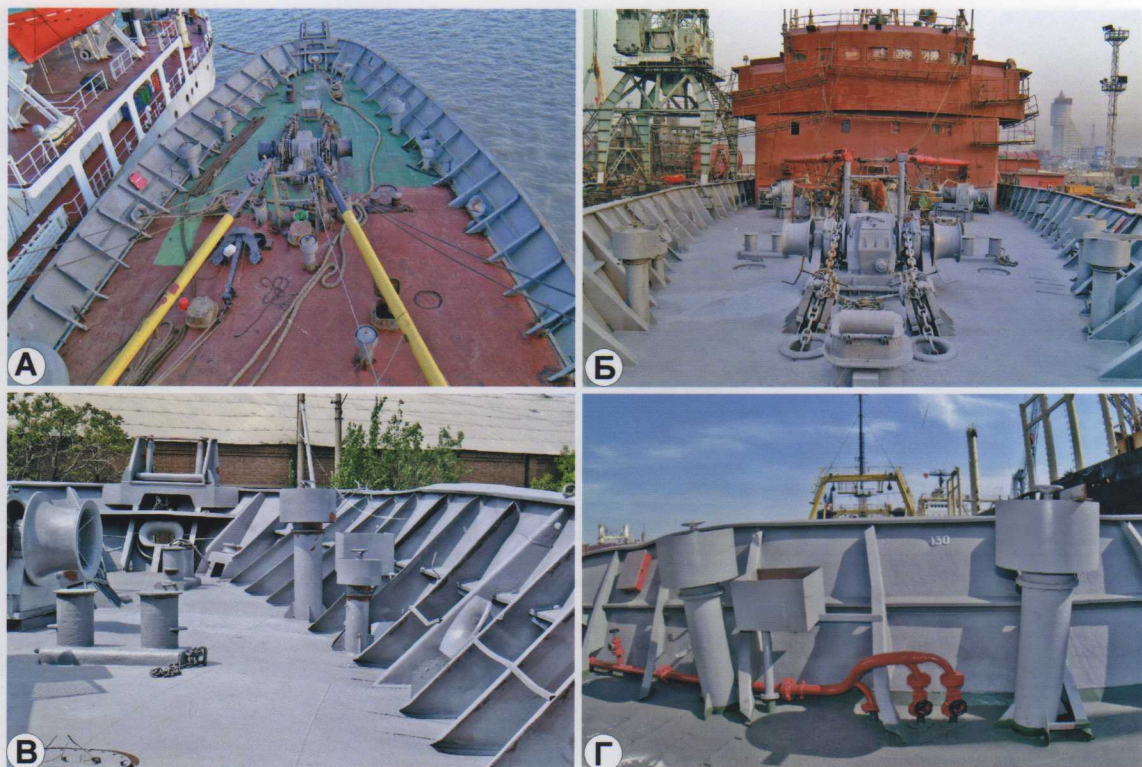
Доковая и корпусная часть



А - Фото 85. Состояние настила палуб до ремонта.

Б,В - Фото 86,87. Замер остаточных толщин настила палуб.

Г - Фото 88. Пескоструйная очистка палубы бака.



А - Фото 85. Состояние палубы бака до ремонта.

Б,В - Фото 86,87. Нанесение антикоррозионного покрытия на палубу бака, надпалубные конструкции и фальшборт.

Г - Фото 88. Палуба бака и надпалубные конструкции после ремонта и покраски.



Доковая и корпусная часть



Фото 89. Нанесение антикоррозионного покрытия на палубу бака, надпалубные конструкции, фальшборт и грузовые стрелы.



Фото 90. Палуба бака, надпалубные конструкции, фальшборт и грузовые стрелы после ремонта и покраски.



Доковая и корпусная часть



А - Фото 91. Состояние судовых дверей до ремонта.

Б - Фото 92. Демонтаж дверей.

В - Фото 93. Ремонт дверей в цехе судовой верфи.

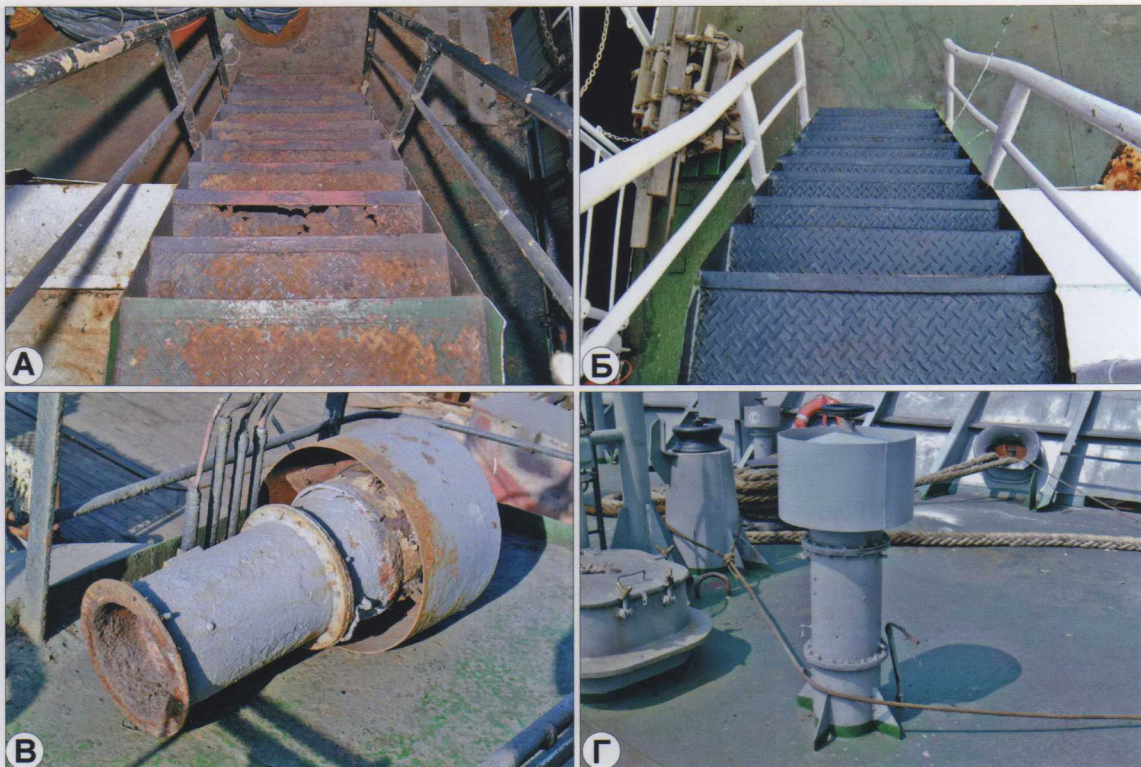
Г - Фото 94. Двери после ремонта и покраски.



Фото 95. Двери после ремонта и покраски.



Доковая и корпусная часть

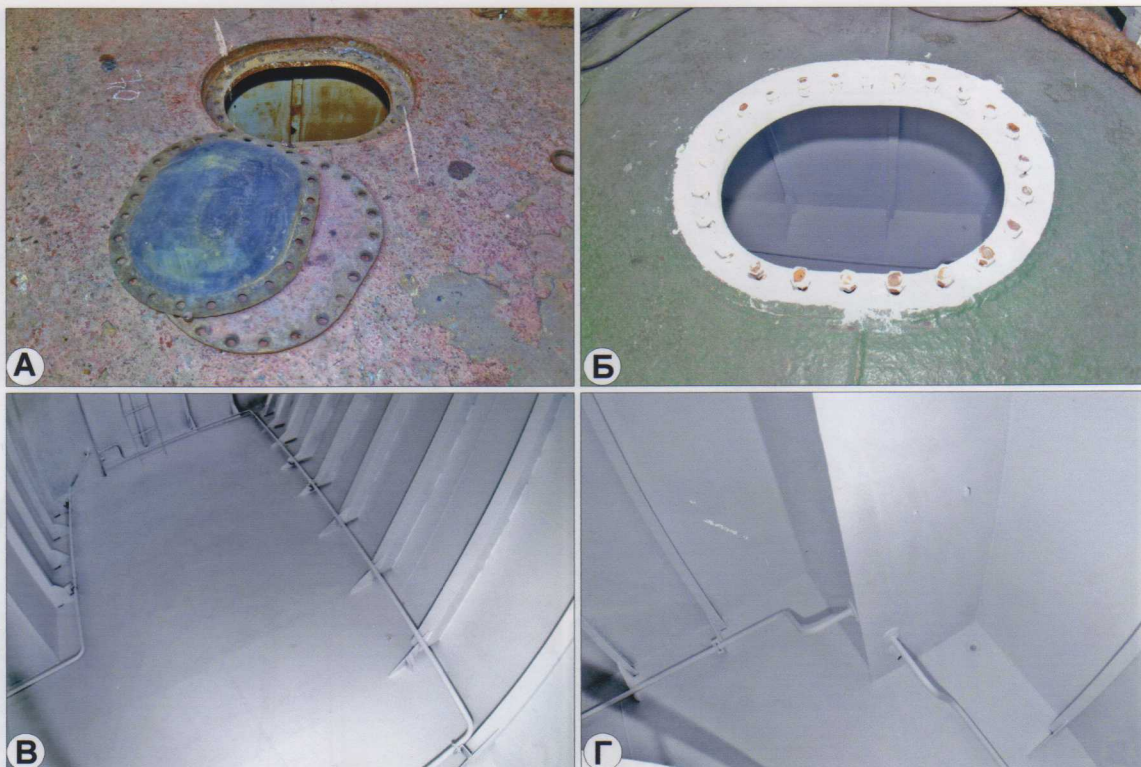


А - Фото 96. Состояние трапа до ремонта.

Б - Фото 97. Трап после ремонта и покраски.

В - Фото 98. Вентиляционный грибок до ремонта.

Г - Фото 99. Вентиляционный грибок после ремонта.



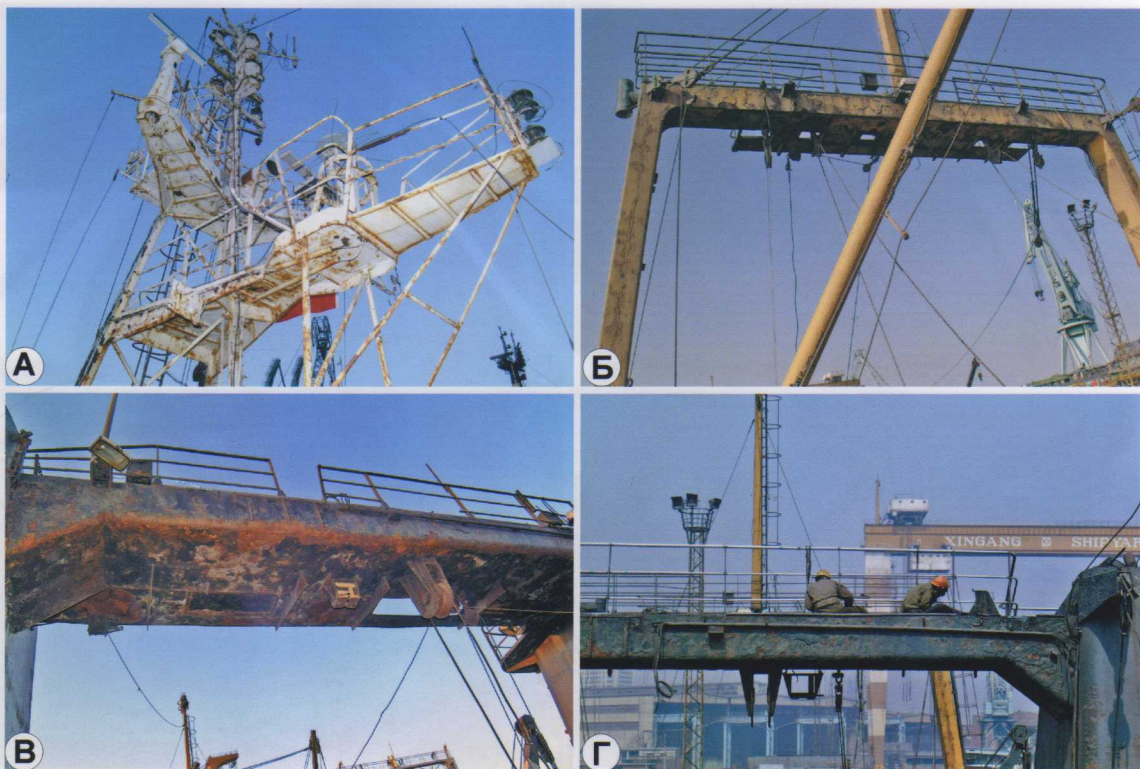
А - Фото 100. Горловина питьевого танка до чистки и покраски.

Б - Фото 101. Горловина питьевого танка после чистки и покраски.

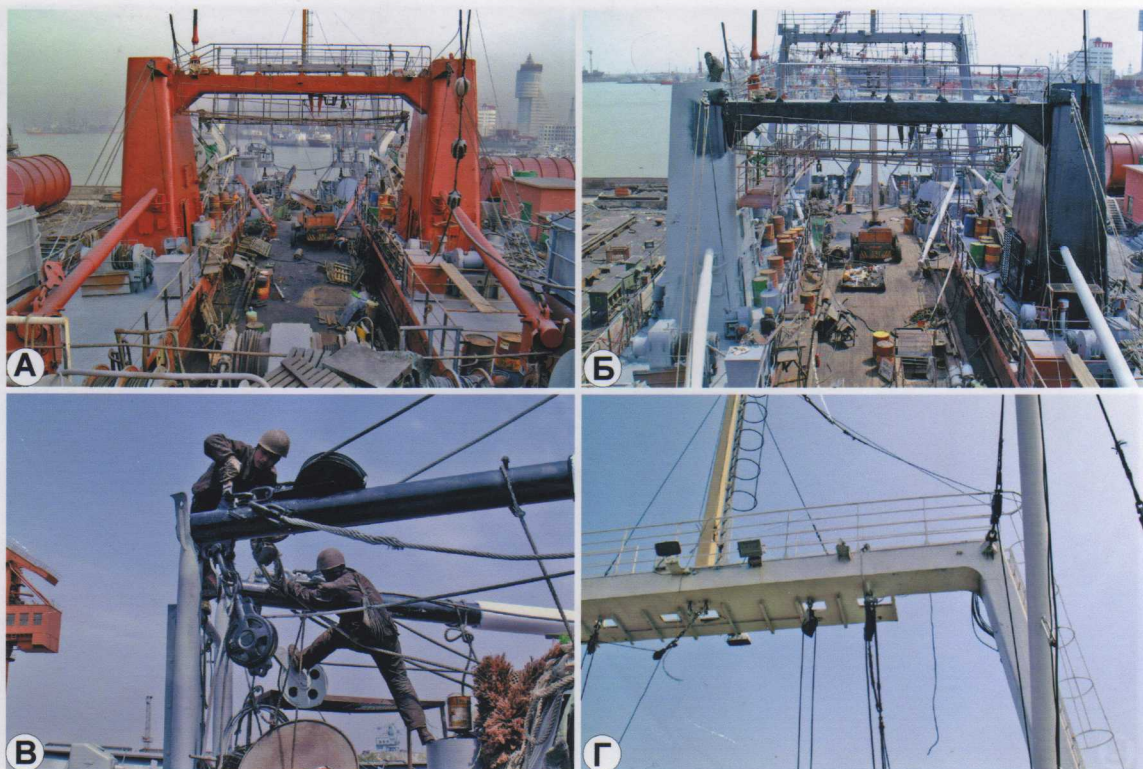
В,Г - Фото 102,103. Питьевые танки после чистки и покраски.



Доковая и корпусная часть



А,Б,В - Фото 104 - 106. Состояние сигнальной мачты, портала и переходного мостика дымовых труб до ремонта.  
Г - Фото 107. Замена леерного ограждения переходного мостика.



А,Б,В - Фото 108 - 110. Дымовые трубы, переходной мостик, грузовые стрелы и надпалубные конструкции - нанесение антикоррозионного покрытия и покраска.  
Г - Фото 111. Портал после ремонта и покраски.



Доковая и корпусная часть



Фото 112. Сигнальная мачта после ремонта и покраски.



Фото 113. Дымовые трубы, переходной мостик, портал, грузовые стрелы, надпалубные конструкции и леерные ограждения после ремонта и покраски.